




Hilfe für Personen mit Orientierungsschwäche Dementen-Ortungssystem mit GPS

Vega wurde für Personen mit Orientierungsschwäche z.B. durch eine Demenzerkrankung entwickelt.

Vega vereint die Idee, Personen mit Orientierungsproblemen den größtmöglichen Freiraum zu lassen aber den Angehörigen oder verantwortlichen Personen ein Höchstmaß an Sicherheit zu geben.

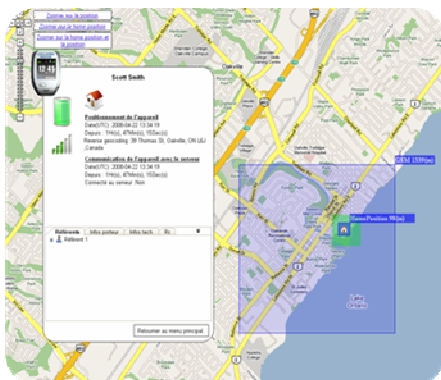
Bei Personen mit Orientierungsschwäche besteht die Möglichkeit, dass sie loslaufen und anschließend den Weg nicht mehr nach Hause zurück finden.

Vega wurde so entwickelt, dass er erkennt wo sich die Person aufhält. Wird die "Homezone" verlassen, wird dies sofort an die Notruf- und Serviceleitstelle übermittelt. Dann werden über GPS und GSM Ortungen durchgeführt, sodass man sehr schnell weiß, wo sich die Person befindet. Verantwortliche Personen können dann, sehr einfach und schnell z.B. über das Handy zu der orientierungslosen Person gelotst werden.

DS-Vega verfügt auch über einen Notrufknopf, ein Mikrophon und einen Lautsprecher. Damit ist es möglich im Notfall durch drücken des Notknopfes einen Alarm auszulösen und einen Sprachkontakt zur Notrufzentrale herzustellen.

Vorteile:

- **DS-Vega ist fast so klein wie eine Uhr**
- **DS-Vega ermöglicht Mobilität ohne Sicherheitsverzicht**
- **DS-Vega ermöglicht die punktgenaue Ortung**
- **DS-Vega bietet ein innovatives Schutzsystem**



Die Notfallzentrale hat neben den Ortungsdaten auch Information zum Batteriezustand und Netzempfang. Darüber hinaus können Schutzzonen (Geofencing) festgelegt werden, bei deren Verlassen die Notrufzentrale alarmiert wird.

Produktübersicht:

- Ausgereifte Ortungstechnologie, basierend auf GSM- und assisted GPS-Ortung
- Notrufknopffunktion ein-/auschaltbar (zentralseitig)
- Freisprechfunktion für einfache Telefonie
- Wasserfestes Gehäuse
- Antibaterielles Armband oder Gürtelklipp wählbar
- Sehr hochwertiger Akku mit langen Betriebszeiten
- Inklusive Transferakku für unterbrechungsfreies Tragen (wird auf das Gerät gesetzt und lädt Akku)
- Farbdisplay mit Uhrzeitangabe und Batterieangabe
- Basisstation mit RF-Funkverbindung im Heimbereich (GPS wird automatisch ausgeschaltet)
- Einrichten von Sicherheitszonen (Geofencing) mit uhrzeitabhängiger Alarmierung
- Verbinden von mehreren Basisstationen für großräumige Gebäude und flexibles Aufschalten mehrerer Benutzer



Basisstation



Transferakku



Technische Daten:

Technologie: GSM 850/900/1800/1900 MHz, GPRS class 10 und GPS mit 20 Kanälen, RF auf 868 MHz
Abmessungen: 65mm x 46mm x 20mm
Gewicht: 57g
Wasserfestigkeit: Schutzklasse IP57
Farbe: Weiss/grau/dunkel-grau
Temperaturbeständigkeit: -20 / +48 °C
Betriebsdauer im Heimbereich: bis zu 72 Stunden*
Betriebsdauer in Sicherheitszone:	... bis zu 12 Stunden*
Sprechzeit: bis zu 150 Minuten*
Lieferumfang: Vega Uhr, Ladeadapter, Sicherheitsarmband, RF-Basisstation, Ladegerät, Schlüssel, Schraubendreher, Handbuch

* Abhängig von GSM-Abdeckung und GPS Empfang-